

NC ÉCO



Inclure les enjeux économiques
dans l'avenir institutionnel du territoire
Convention des partenaires

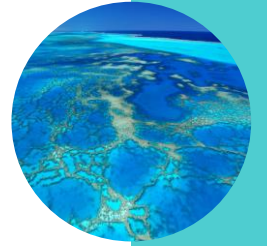


NC ÉCO : qu'est-ce que c'est ?

Fin 2020, l'ensemble des acteurs économiques s'est rassemblé sous la bannière commune Nouvelle-Calédonie Économique (NC ÉCO), avec la volonté de :

- Porter d'une seule voix, hors de tout corporatisme ou parti pris politique, l'impérieuse nécessité **d'inclure les enjeux économiques et sociaux dans les discussions sur l'avenir institutionnel** du territoire.
- **Construire une vision autour d'un modèle économique et social partagé et pérenne**, quelles que soient les options institutionnelles qui seront choisies.

NC ÉCO est composée des **forces vives de l'économie calédonienne**, celles qui contribuent à l'aménagement du territoire, génèrent du développement, innovent, créent des emplois, financent nos collectivités et contribuent à la protection sociale des Calédoniens.





Plan des 1^{er} travaux

- **Les fondamentaux**

- Le système monétaire et bancaire
- L'état de droit
 - L'égalité devant la loi
 - L'indépendance de la justice
 - Le respect de la propriété
- La sécurité du territoire et protection de ses ressources

- **Les piliers**

- L'éducation et formation
- La fiscalité
- La protection sanitaire et sociale
- Les échanges commerciaux et axe indopacifique
- La gouvernance et efficacité de l'administration
- Le cadre sociétal : le multiculturalisme et le respect des diversités





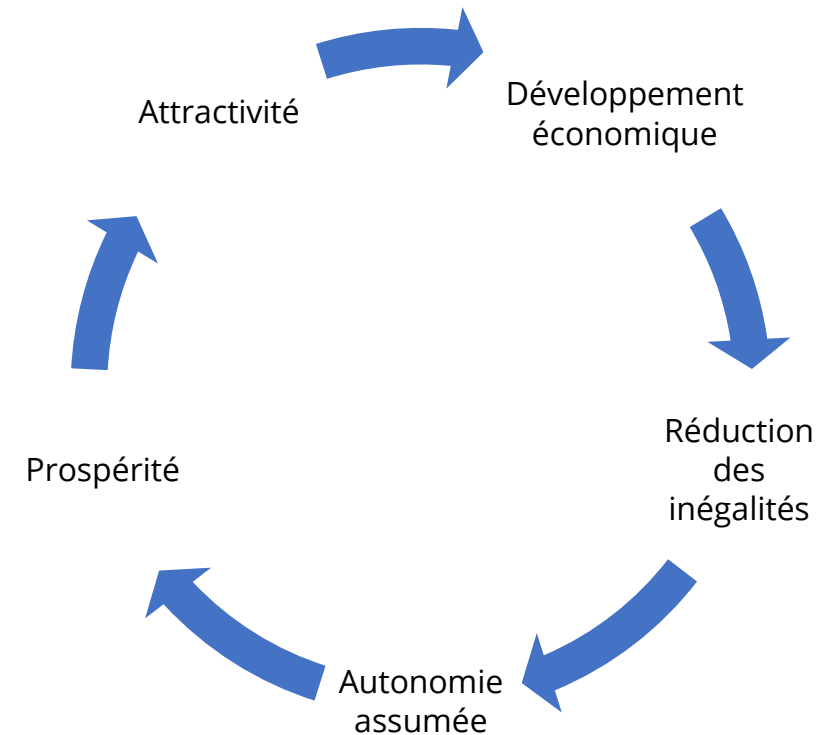
Prosperité : assumer économiquement notre autonomie

Constat

- **Le statut sui-généris de la NC :**
 - Large autonomie dans l'exercice des compétences
 - Impose d'assumer économiquement les compétences transférées.

Or le modèle économique et social du territoire, l'organisation institutionnelle, la masse critique de sa population et les débouchés de marché extérieurs limités l'empêchent aujourd'hui d'assumer cette autonomie et de financer son service public et sa protection sociale.

Un cercle vertueux à installer



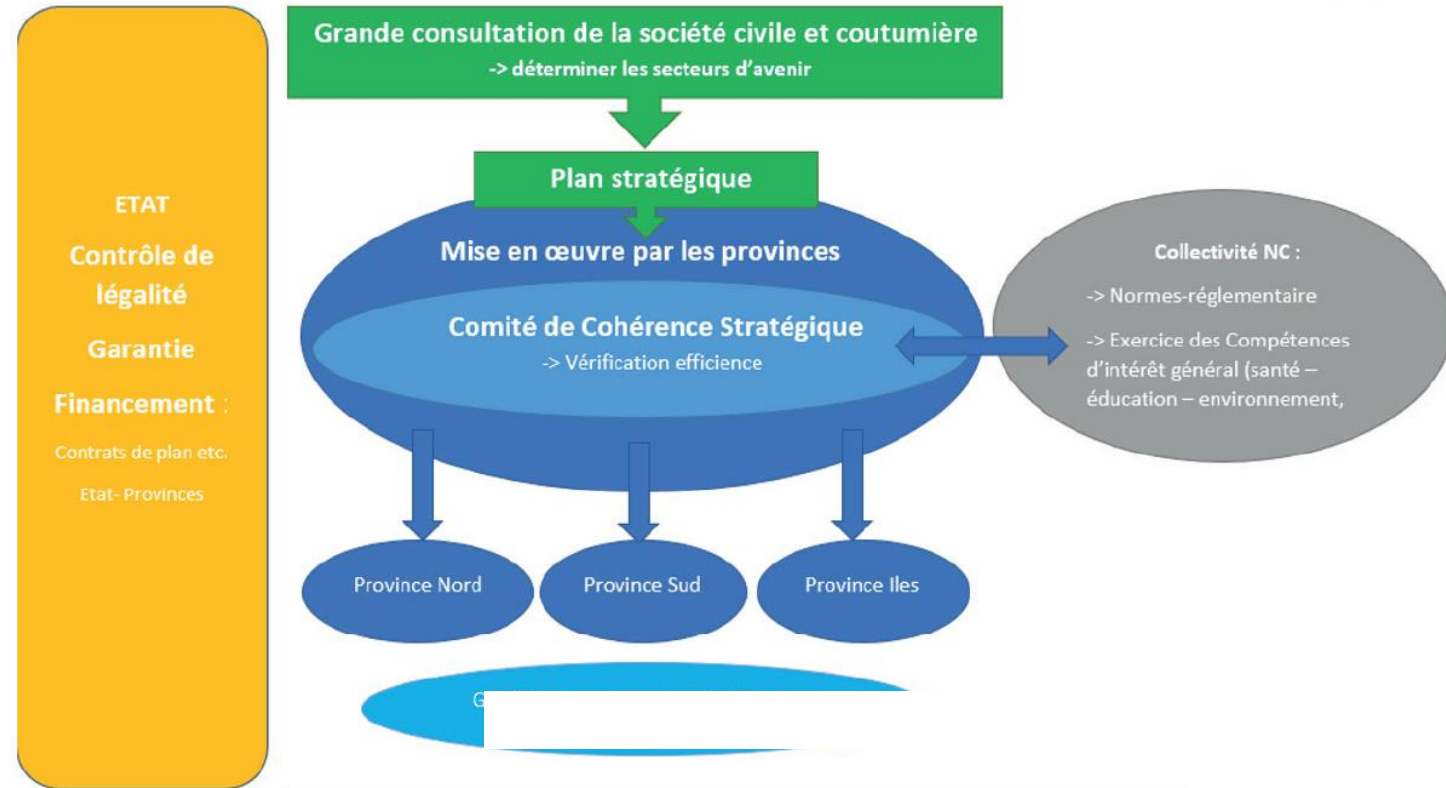
Efficiency institutionnelle



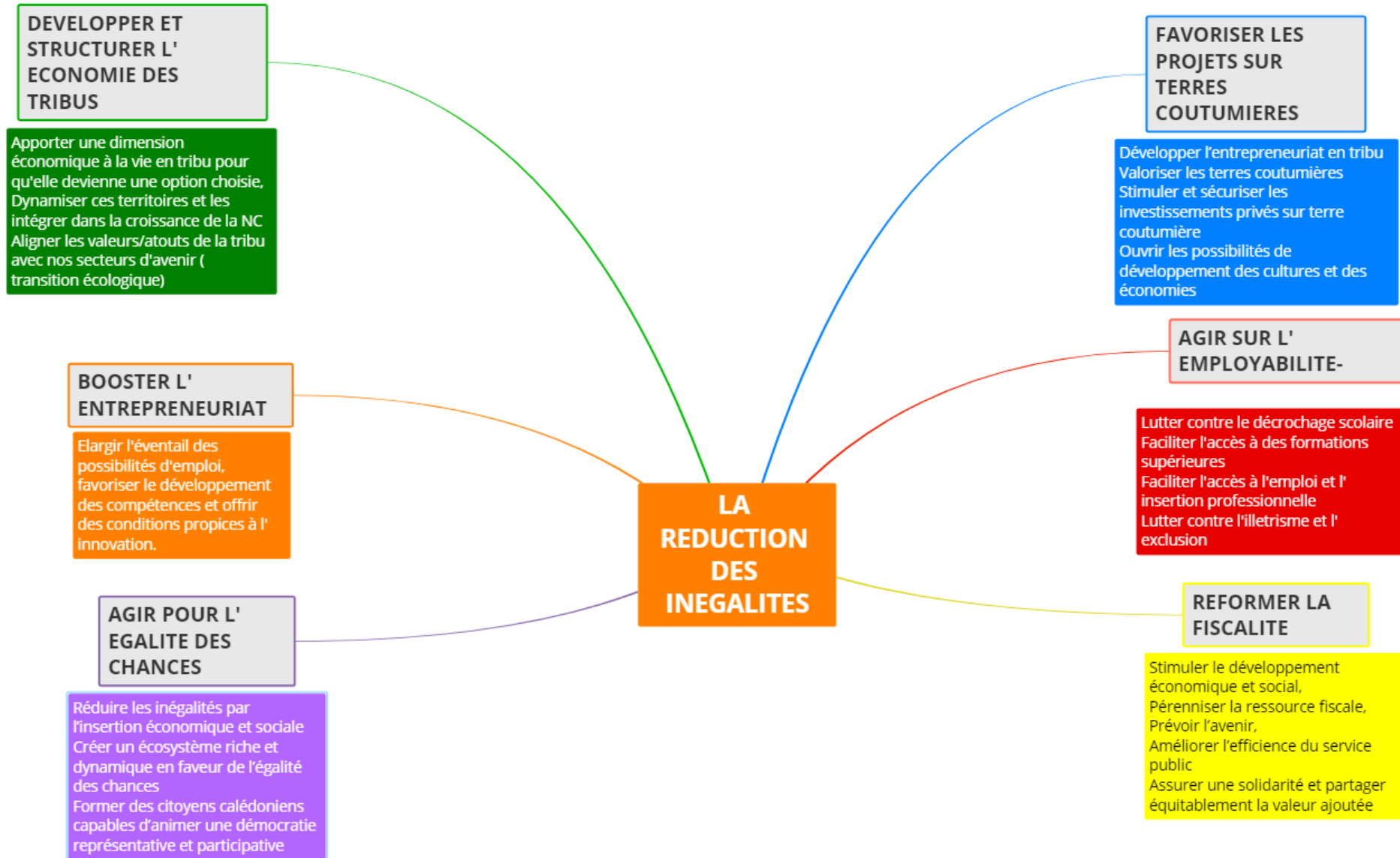
Constats

- Absence de mise en place des stratégies à long terme car chaque institution a la capacité d'empêcher l'autre et qu'il y a peu de stratégies concertées
- Manque de visibilité
- Manque de confiance (ex : Tourisme, Agriculture,.....)
- Multiplication des réglementations (ex : Environnement)
- Démultiplication des services administratifs
- Coût à supporter par le contribuable (acteur éco)

Solutions



NC ÉCO Réduction des inégalités



Attractivité : un modèle fiscal à repenser comme pilier de la relance économique

- **Attirer les investisseurs**
- **Attirer les compétences**
- **Attirer les consommateurs**
- Transférer le financement de la protection sociale du travail vers la fiscalité :
 - Suppression cotisations patronales et salariales
 - Augmentation TGC et CCS
- Redistribution des cotisations supprimées vers les revenus du travail
- Réduire IS (25%), fusionner IRPP et CCS dans un prélèvement universel à la source sur tous les revenus (activité, remplacement, capital)



À l'instar du préalable minier de 1996, un impératif économique et social

Pour garantir la prospérité économique du territoire

- Il repose sur
 - Une autonomie qui doit être soutenable et assumée
 - Un cadre garantissant la sécurité du territoire et de sa population dans toutes ses dimensions, y compris économiques
 - Monnaie
 - Sécurité
 - Justice
- **Proposition de 3 thématiques :**
 - Efficience institutionnelle
 - Réduction des inégalités
 - Modèle fiscal





Un angle économique à ne pas négliger dans les décisions politiques critiques

- **Organisation institutionnelle**
- **Clés de répartition**
- **Représentativité démocratique (nombre d'élus / citoyens au Congrès)**
- **Corps électoral**
- **Autonomie économiquement assumée**



NC ÉCO



MERCI DE VOTRE ATTENTION

