



Des nouvelles aides pour faciliter l'insertion et le maintien en emploi des Travailleurs Handicapés (TH)



Changeons de regard sur le handicap ! [#handicap](#)



Changeons de regard sur le handicap ! [#handicap](#)



Changeons de regard sur le handicap ! [#handicap](#)



**BABETTE
MAÎTRISE
L'AGENCEMENT
DES RAYONS.**

PAS BESOIN D'ENTENDRE POUR CELA !

**POURQUOI SE PRIVER
DE SES COMPÉTENCES ?**

**Changeons
de regard
sur le handicap !**



Quelques chiffres :

1,300,000,000

16% de la population est atteinte d'un handicap important

Source : OMS



**CHARLOTTE
A CRÉÉ
ET GÈRE
SA SOCIÉTÉ.**
PAS DE BESOIN DE SES JAMBES POUR CELA !
**POURQUOI SE PRIVER
DE SES COMPÉTENCES ?**



**Changeons
de regard
sur le handicap !**

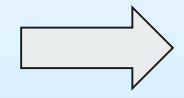
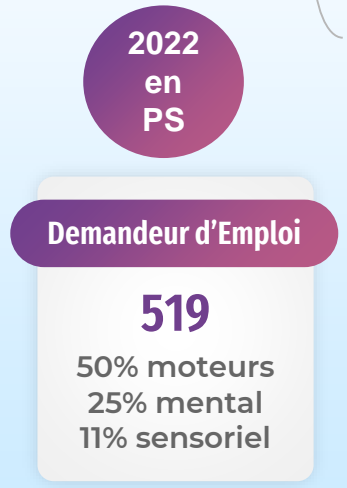
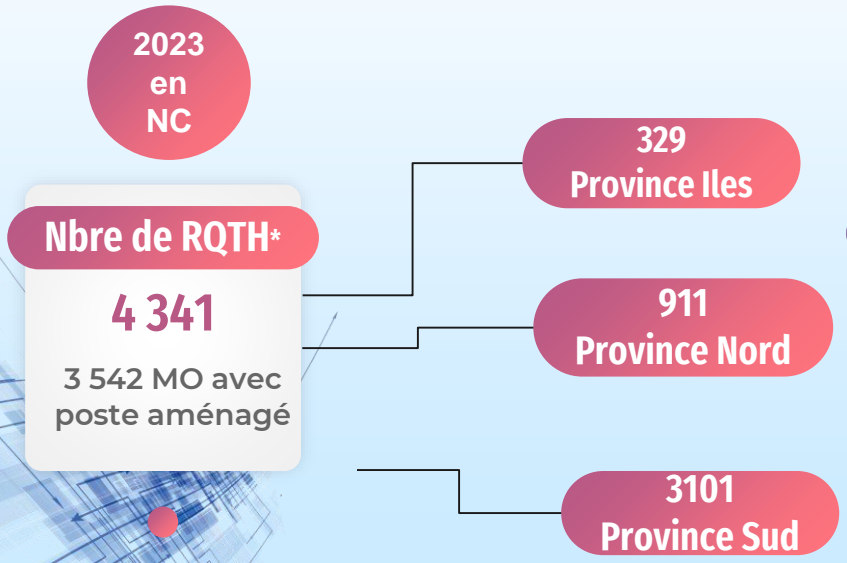
Quelques chiffres :



Source : CRHD



6 997
Taux de 50% ou plus



**38
placements**

RQTH* : reconnaissance de la qualité de travailleur

Source : Bilan DEL





Changeons
de regard
sur le handicap !

Quelques chiffres :

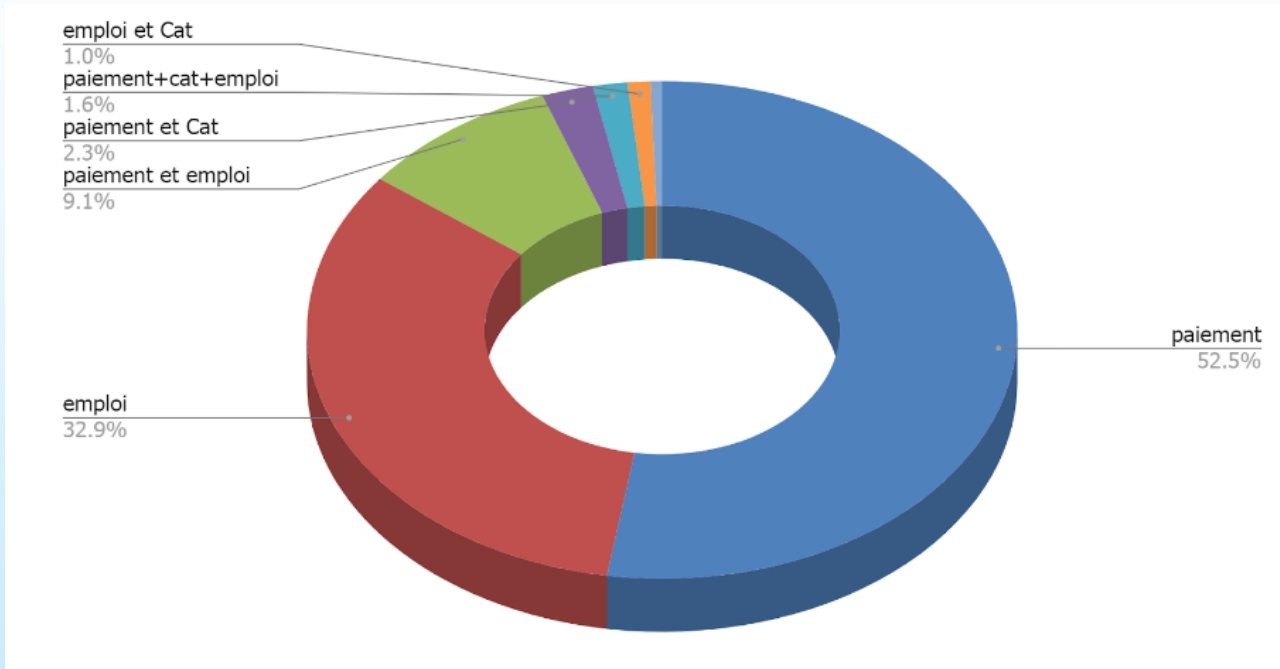


2021
OETH*

Entreprises Privées

392

97% ont satisfait
52% = paiement
uniquement
328 salariés TH



*OETH : obligation d'emploi des travailleurs handicapés

Source : DTE



Cadre du Fonds pour l'insertion

Changeons
de regard
sur le handicap !

FRED GÈRE
PARFAITEMENT
SES STOCKS.

TOUT COMME SON HANDICAP !

POURQUOI SE PRIVER
DE SES COMPÉTENCES ?

Loi de 2009

relative à l'emploi des
personnes en situation de
handicap

CHD*/FIPH

Fonds alimenté par les
contributions des entreprises

Travailleur Handicapé

Aides financières et
accompagnement

EMPLOYEUR

Aides financières et
accompagnement

Obligation :
Taux : 2.5%
+ de 20 salariés

Composition CHD Insertion Pro (1X/mois):

- Représentants Syndicaux
- Élus provinciaux
- Assos des Maires
- Représentants des PSH
- Représentant CAFAT

*CHD : Conseil du Handicap et de la Dépendance

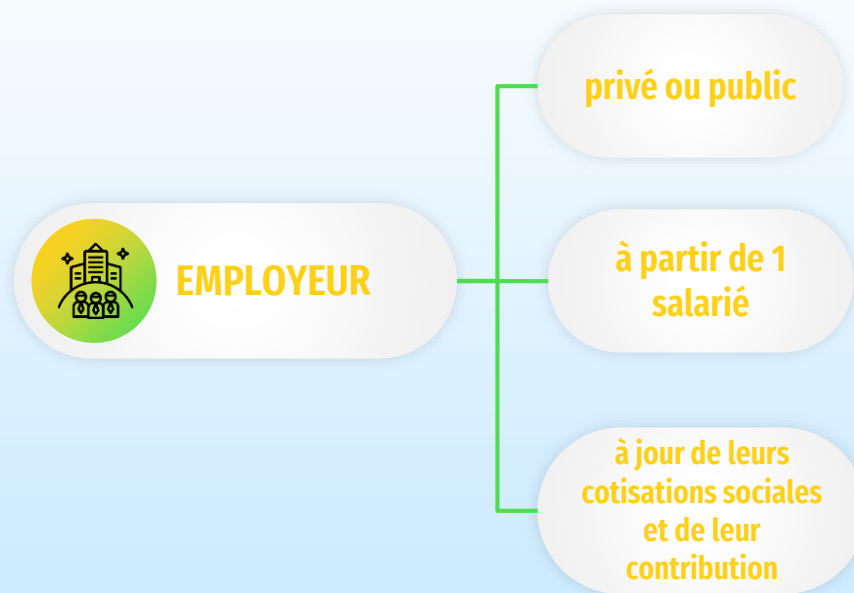


Changeons
de regard
sur le handicap !

Qui peut en bénéficier ?



*Reconnaissance
Handicap à jour





TAHISSA VOUS ACCUEILLE ET SAIT VOUS ORIENTER.

PAS BESOIN DE SE DÉPLACER POUR CELA !

POURQUOI SE PRIVER DE SES COMPÉTENCES ?

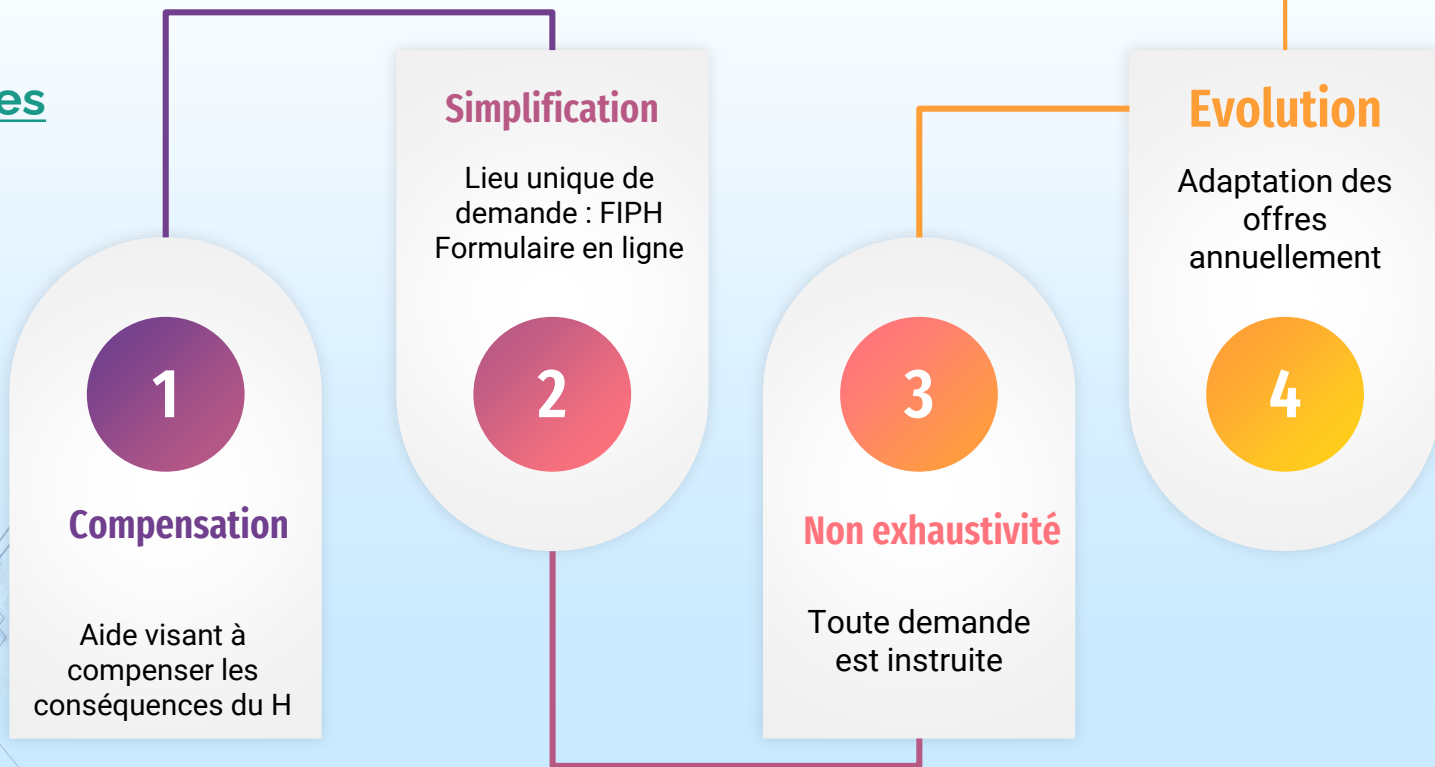


Changeons de regard sur le handicap !



Nous avons besoins de vos retours d'expériences

Les principes généraux



GUILLAUME
JONGLE AVEC
L'ANGLAIS ET
LE FRANÇAIS.

SON HANDICAP N'EST PAS UN FREN POUR CELA!

POURQUOI SE PRIVER
DE SES COMPÉTENCES ?

Changeons
de regard
sur le handicap !

Les fiches d'aides :



E
ntre
prise

NEW

F1

Permis de conduire

Compensation du
surcoût lié au H

- Prestations d'interprétariat, d'aide à la communication ou de compréhension
- Financement de l'aménagement du véhicule
- Déplacement vers une auto école adaptée

F2

Etude préalable

Evaluation du poste et de
l'environnement de travail

- Nouveau salarié
- Salarié reconnu TH en cours d'emploi : maintien
- Travailleur indépendant
- Montant plafonné à 52 000 CFP

F3

Aménagement

Financement
d'aménagement plafonné à
2M de CFP

- Achat de matériel spécifique et/ou logiciel
- Travaux d'aménagement
- Etude préalable obligatoire
- Travailleurs indépendants et salariés





BABETTE MAÎTRISE L'AGENCEMENT DES RAYONS.

PAS BESOIN D'ENTENDRE POUR CELA !

POURQUOI SE PRIVER DE SES COMPÉTENCES ?

Changeons de regard sur le handicap !



F4

Transports

- DE : Abonnement TC à 100% ou financement prestataire TRP à 90% pdt 3 mois
- Salarié ou travailleur indépendant : abonnement TC à 100% ou financement prestataire TRP à 80% pdt la durée du contrat.
- Prise en charge possible de l'aménagement du véhicule

F5

Formation des DE

- Financement du coût pédagogique de la formation
- financement de 50% du coût du transport (déplacement long)
- Intègre la prise en charge de besoins techniques ou humains
- Intègre les formations de remise à niveau

F6

Formation en entreprise

Maintien dans l'emploi et/ou aide à la reconversion

- Financement du coût d'une formation ou bilan de compétence
- Financement en complément des aides de droits commun
- Intègre la prise en charge de besoins techniques ou humains



F7

Aide financière incitative

30 000 CFP/mois pendant 1 année

- plus de 45 ans
- sans emploi depuis plus de 2 ans
- sortant du milieu protégé de travail
- en attente d'aménagement du poste
- ayant été reconnu TSH en cours d'emploi
- sortant d'un SIT



F8

Remboursement cotisations sociales et patronales

1er année = 100%
2eme année = 75%
3eme année = 50%

- cumulable avec F7 + contrats aidés
- valable pour les travailleurs indépendants = RUAMM
- CDD de + 3 mois
- TH reconnu en cours d'emploi
- Entreprises d'Interim
- désignation d'un tuteur

F9

Prothèse auditive

- Financement du reste à charge
- Plafond : 140 000 CFP pour une prothèse
- Renouvellement : 4 ans
- Personne en recherche d'emploi ou en emploi y compris travailleur indépendant

TAHISSA VOUS ACCUEILLE ET SAIT VOUS ORIENTER.

PAS BESOIN DE SE DÉPLACER POUR CELA !

POURQUOI SE PRIVER DE SES COMPÉTENCES ?




Changeons de regard sur le handicap !



F10

Aide technique

Acquisition de matériel ou logiciel de compensation d'une limitation

-  de l'aménagement du poste : le matériel appartient au bénéficiaire et non à l'entreprise
- Plafond : 500 000 FCFP
- Renouvellement : 4 ans
- s'applique **aussi** pour une personne en formation



F11

Accompagnement des entreprises

- Sensibilisation au handicap des équipes
- Aide au recrutement
- Appui et accompagnement à l'intégration d'un TH
- Appui et accompagnement au maintien dans l'emploi et à l'évolution professionnelle
- Prestataires conventionnés avec le FIPH

F12

Ateliers emploi

- TH en recherche d'emploi
- En complément des services d'insertion, de placement ou d'accompagnement
- Ateliers collectifs et/ou individuel

FRED GÈRE
PARFAITEMENT
SES STOCKS.

TOUT COMME SON HANDICAP !

POURQUOI SE PRIVER
DE SES COMPÉTENCES ?



Changeons
de regard
sur le handicap !



Entre
prise

NEW

F13

Organismes de formation/CFA

- Sensibilisation des équipes
- Adaptation des épreuves de sélections, du contenu pédagogique, des épreuves d'examens...
- Adaptation spécifique au stagiaire : aide humaine, achat de matériel spécifique...
- Soutien sur stratégie d'accessibilité de l'organisme

NEW

F14

Véhicules de service

- Aménagement d'un véhicule de service : plafond : 1 M
- Ne s'applique pas pour l'achat d'un véhicule neuf
- Prise en charge surcoût assurance professionnelle du TH



Changeons
de regard
sur le handicap !



Contacts FIPH :

dass.chd@gouv.nc

LUDOVIC

Assistant Administratif

dass.chd@gouv.nc

ludovic.guyen@gouv.nc

27 00 49



Instruction et suivi des
demandes



Demande d'information

JEROME

Coordonnateur action
emploi handicap

jerome.caneva@gouv.nc

27 00 46



PROCHAINEMENT

Changeons
de regard
sur le handicap !



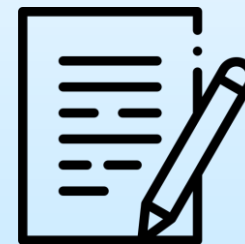
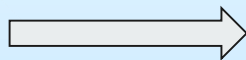
GUILLAUME
JONGLE AVEC
L'ANGLAIS ET
LE FRANÇAIS.

SON HANDICAP N'EST PAS UN FRENIN POUR CELA !

POURQUOI SE PRIVER
DE SES COMPÉTENCES ?

Livret papier et Interactif

Rénovation handicap.nc et formulaire en ligne





Glossaire des acronymes

TH : travailleur handicapé

MO : milieu ordinaire de travail

RQTH : reconnaissance de la qualité de travailleur handicapé

FIPH : fonds pour l'insertion professionnelle des personnes handicapées

CHD IP : conseil du handicap et de la dépendance section insertion professionnelle

DE : demandeur d'emploi

TC : transports en commun

TRP : transport routier de personne

SIT : structure d'insertion par le travail