



CF-Pay

Présentation MEDEF

Pour encaisser
facilement
les paiements
CF-Pay !



PRÉSENTATION DE LA SOLUTION DE PAIEMENT CF-PAY



Innovante

**100%
sécurisé**

Economique

**Accessible à
tous**


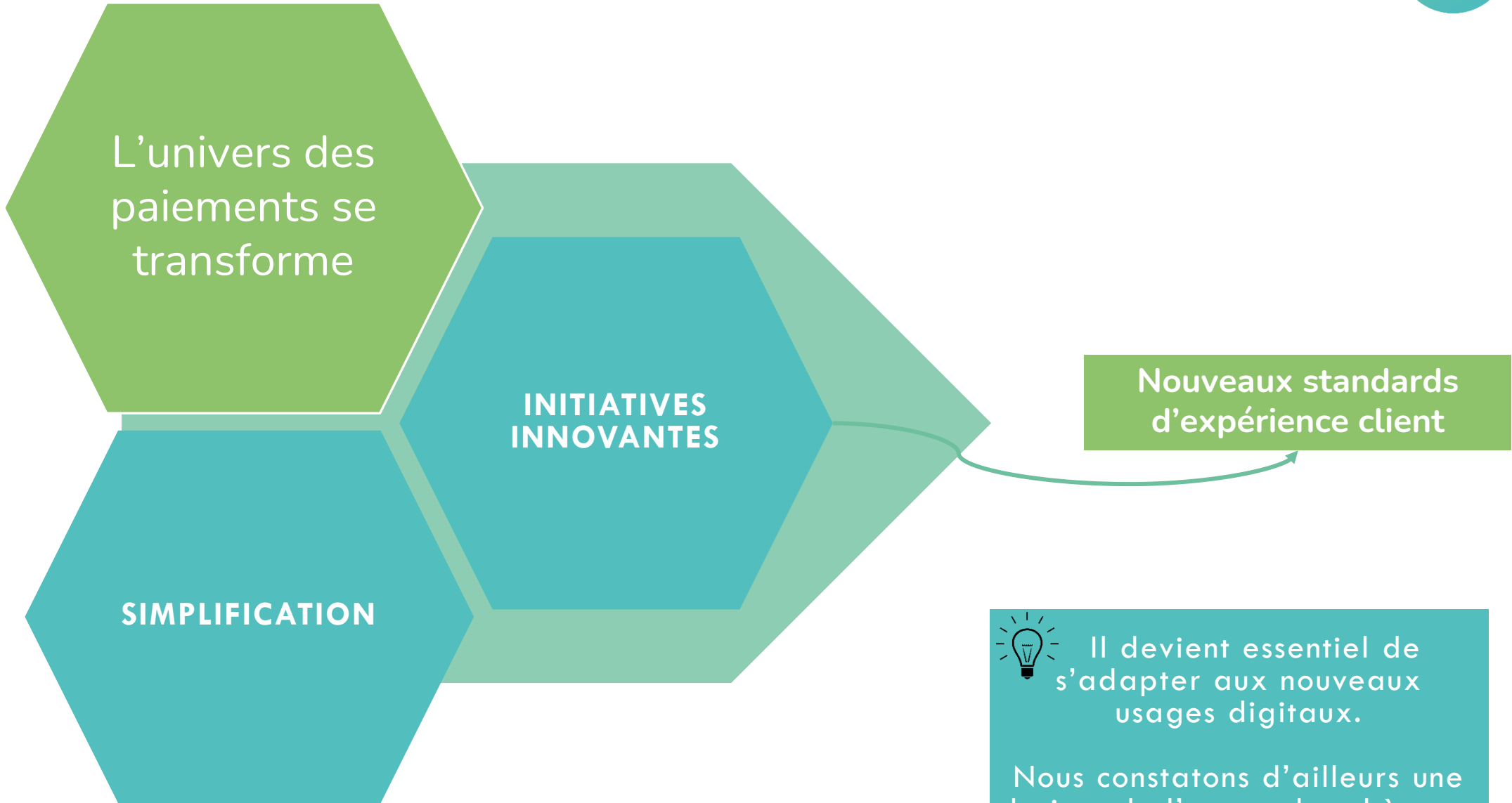
Instantané

**100%
mobile**

**Gratuite
pour les
particuliers**

**Bancarisé ou
non**

GENÈSE



Il devient essentiel de s'adapter aux nouveaux usages digitaux.

Nous constatons d'ailleurs une baisse de l'usage des chèques sur le territoire.

LES STANDARDS D'EXPÉRIENCE CLIENTS



CF-PAY, UNE SOLUTION SÉCURISÉE



CF-Pay est une solution de paiement mobile **100% locale** proposée aux calédoniens, wallisiens et futuniens ou aux personnes de passage sur le territoire



Le wallet peut être **chargé instantanément** et **déchargé** vers n'importe quel compte bancaire de Nouvelle-Calédonie/ Wallis et Futuna

Pour payer chez les commerçants affiliés, verser de l'argent de poche ou encore participer à un cadeau commun, **CF-Pay est téléchargeable gratuitement sur Appstore et Playstore**

La solution CF-Pay est **100% sécurisée**.

Son logiciel d'exploitation répond aux normes les plus strictes de sécurité bancaires internationales



La sécurité avant tout



- Le logiciel d'exploitation de CF-Pay répond aux normes les plus strictes de sécurité bancaires internationales
- L'ensemble des données sont cryptées et protégées

LA CLIENTÈLE VISÉE

Une solution innovante pour tous !

CF-Pay s'adresse :

- A des clients **particuliers** pour effectuer **des paiements mobile instantanés** via un porte-monnaie électronique (remboursement entre amis, transfert d'argent instantané, participation à un cadeau et maintenant paiement chez les commerçants affiliés)
- A des clients **commerçants qui ne disposent pas de TPE** (foires, marchés, salons, petite activité touristique), **le mobile ou la tablette deviennent un support d'encaissement**
- A des clients **commerçants disposant d'un TPE** et souhaitant accepter des **moyens de paiement complémentaires**, alternatifs aux chèques et espèces compte tenu de leurs coûts de gestion et risques associés
- Et à des clients **facturiers** afin de permettre aux clients particuliers de **payer leurs factures directement** depuis leur application mobile



La CSB a obtenu **l'agrément d'Etablissement de Paiement**, nécessaire pour exercer cette activité, auprès de l'ACPR en Avril 2022

CF-Pay pour les Particuliers



QUI PEUT UTILISER CF-PAY ?

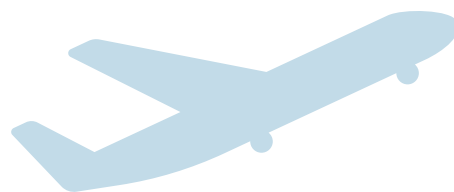
L'ensemble des Calédoniens
à partir de 12 ans



Les Wallisiens et Futuniens



Les personnes de
passage sur le Caillou



Avec ou sans
compte bancaire !



MODALITÉS D'UTILISATION POUR LES CLIENTS PARTICULIERS



Obligation d'avoir un numéro de téléphone mobile calédonien (+687) ou wallisien et futunien (+681) pour pouvoir créer un compte CF-Pay

Âge minimum : 12 ans

Protection de la connexion au compte des transactions avec code PIN ou empreinte digitale
Code PIN et confirmation obligatoire à chaque transaction ou opération



FONCTIONNALITÉS

Chargement du wallet par CB / Transfert P2P /
Déchargement vers un compte bancaire

Paiement commerçant

À venir : Paiement de facture

MODALITÉS D'UTILISATION POUR LES CLIENTS PARTICULIERS

1. AUTO-ENRÔLEMENT DIRECTEMENT DANS L'APPLICATION EN QUELQUES MINUTES

Avec contrôle de l'identité automatisé

En cas de difficultés, le client est prévenu par les équipes de CF-Pay afin de compléter ou de renvoyer des informations supplémentaires.

2. CONFIRMATION DE L'OUVERTURE DU WALLET

A l'ouverture du compte, le client CF-Pay reçoit une notification lui indiquant que son wallet est ouvert. → **Toutes les opérations prévues par le service seront alors possibles.**



CF-Pay pour les Commerçants

En partenariat avec



**Banque de
Nouvelle Calédonie**
BANQUE & ASSURANCE





Acceptez les paiements mobiles

Permettez à vos clients de payer avec leur téléphone dès aujourd'hui.

Moins de gestion d'espèces et de chèques : le paiement est instantané et irrévocable.

Avec CF-Pay, vous modernisez votre point de vente et optimisez le temps passé avec vos clients.

La solution CF-Pay est conforme aux derniers standards en matière de sécurité informatique et bancaire.

The image shows a smartphone screen with a teal background. At the top, the word 'Bienvenue' is written in white. Below it are two white rounded rectangular buttons with black text: 'Connexion' and 'Supprimer le profil'. At the bottom, there is a white upward-pointing chevron icon above the text 'Contact et informations'. The bottom of the screen shows the standard Android navigation bar with three icons: a square, a circle, and a triangle.

Bienvenue

Connexion

Supprimer le profil

^
Contact et informations

La modernité en toute simplicité

Tous vos clients qui ont l'application CF-Pay installée sur leur téléphone pourront déjà vous payer.

Pour les autres, ils peuvent la télécharger gratuitement sur leur smartphone (Apple ou Android). C'est rapide et sécurisé !

Depuis le lancement, plus de 1 500 calédoniens, wallisiens et futuniens l'ont déjà adoptée.

LES AVANTAGES DE CF-Pay PRO



UN MODÈLE DE FACTURATION SIMPLE



Pas de frais de mise en service



**Pas d'abonnement
Pas de frais fixes**



Pas d'engagement



Pas d'équipement nécessaire, hormis un smartphone ou une tablette Android

**Un taux de commission fixe de 1,6%
sur les transactions encaissées**

TARIF SPÉCIAL LANCEMENT

**Pour toute souscription à CF-Pay Pro
jusqu'au 15/08/2024,
un taux de commission promotionnel de
1% sera appliqué pour 6 mois.**

POUR AVOIR CF-PAY PRO, C'EST SIMPLE :

Je contacte mon conseiller bancaire pour prendre rendez-vous

Je complète la fiche commerçant avec mon conseiller bancaire

Je télécharge l'application TP1600 sur le Playstore

J'appelle la hotline au 20.78.78 pour communiquer la suite de chiffres et de lettres qui apparait dans mon application

Identifiant
TXKZLDHQ27
Code d'activation
7652

Je peux maintenant encaisser les paiements CF-Pay !

Terminal ID
IBFVKPLJC6
Scan the QR code above.
Or tap on ID to copy.
ACTIVATE

Si vous souhaitez une présentation plus détaillée de la solution et de ses avantages, n'hésitez pas à nous contacter à l'adresse suivante :
commercial.cfpay@csb.nc

En partenariat avec



Banque de
Nouvelle Calédonie
BANQUE & ASSURANCE

CF-Pay pour les Facturiers



LES BÉNÉFICES DE CF-PAY POUR LES FACTURIERS



- **Limiter la gestion des espèces (ou chèques) dans vos agences physiques (comptage, sécurité, fraude...)**
- Profiter d'une instantanéité de paiement dès validation de la transaction (crédit immédiat sur le compte CSB facturier)
- Bénéficier d'une solution conforme aux dernières attentes en matière de sécurité informatique et bancaire



- **Limiter les déplacements en agence ou en magasin (économie d'infrastructure et redéploiement de ressources)**
- Faciliter la collecte des fonds auprès des clients et ainsi limiter les retards de paiement
- **Profiter d'un modèle de facturation simplifié** : pas de frais d'abonnement, les frais sont prélevés par commission !



- **Proposer une solution inédite à vos clients réfractaires aux prélèvements**
- Bénéficier d'un accompagnement complet et personnalisé pour l'intégration et le suivi
- Renforcer votre image de marque via l'intégration de votre identité dans l'application

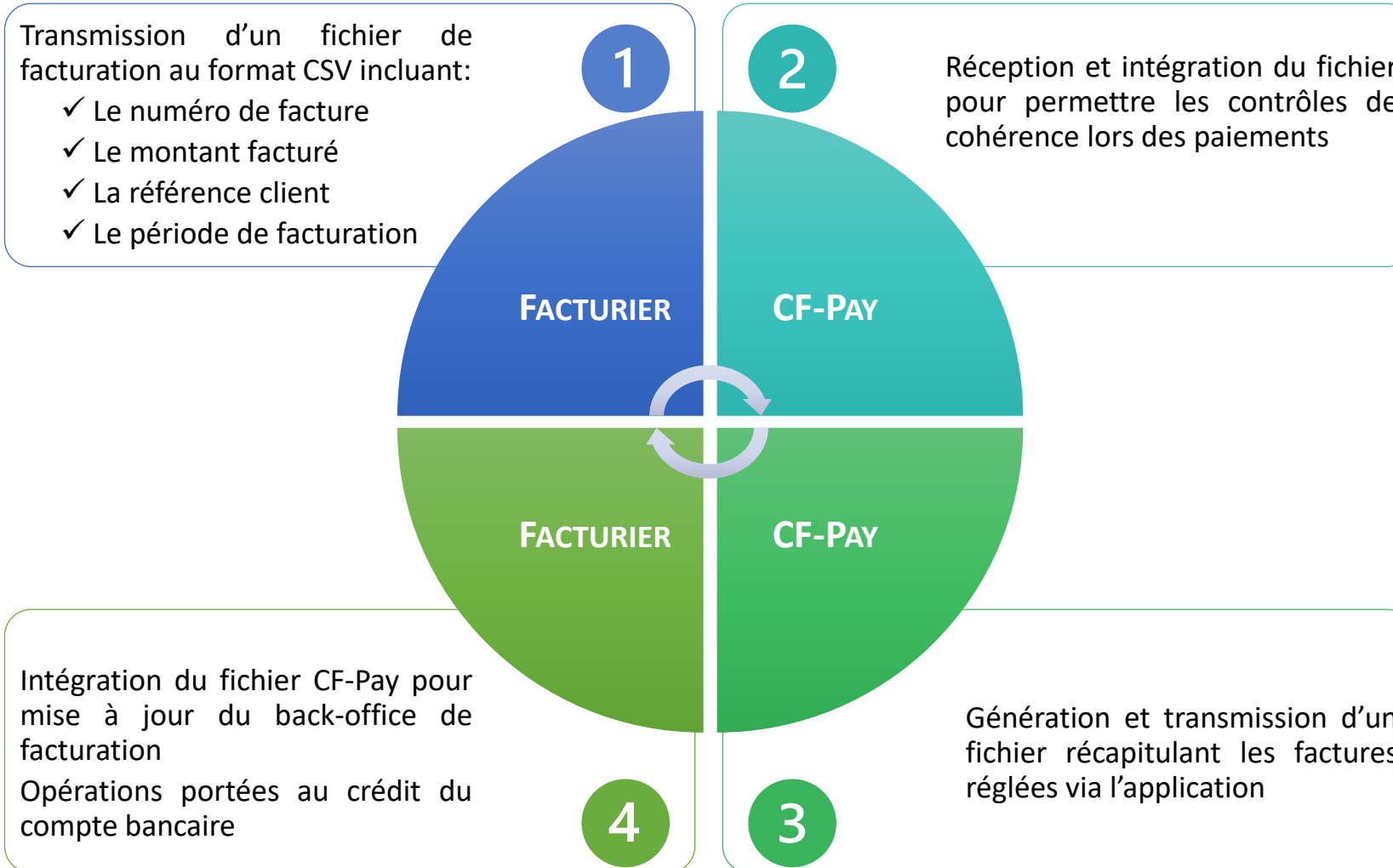


- Offrir un moyen de paiement complémentaire aux clients
- Contourner les freins des moyens de paiement traditionnels (virements, prélèvements)
- **Bénéficier d'une intégration à la plateforme CF-Pay via une API dédiée ou en paiement simple (sans intégration technique)**

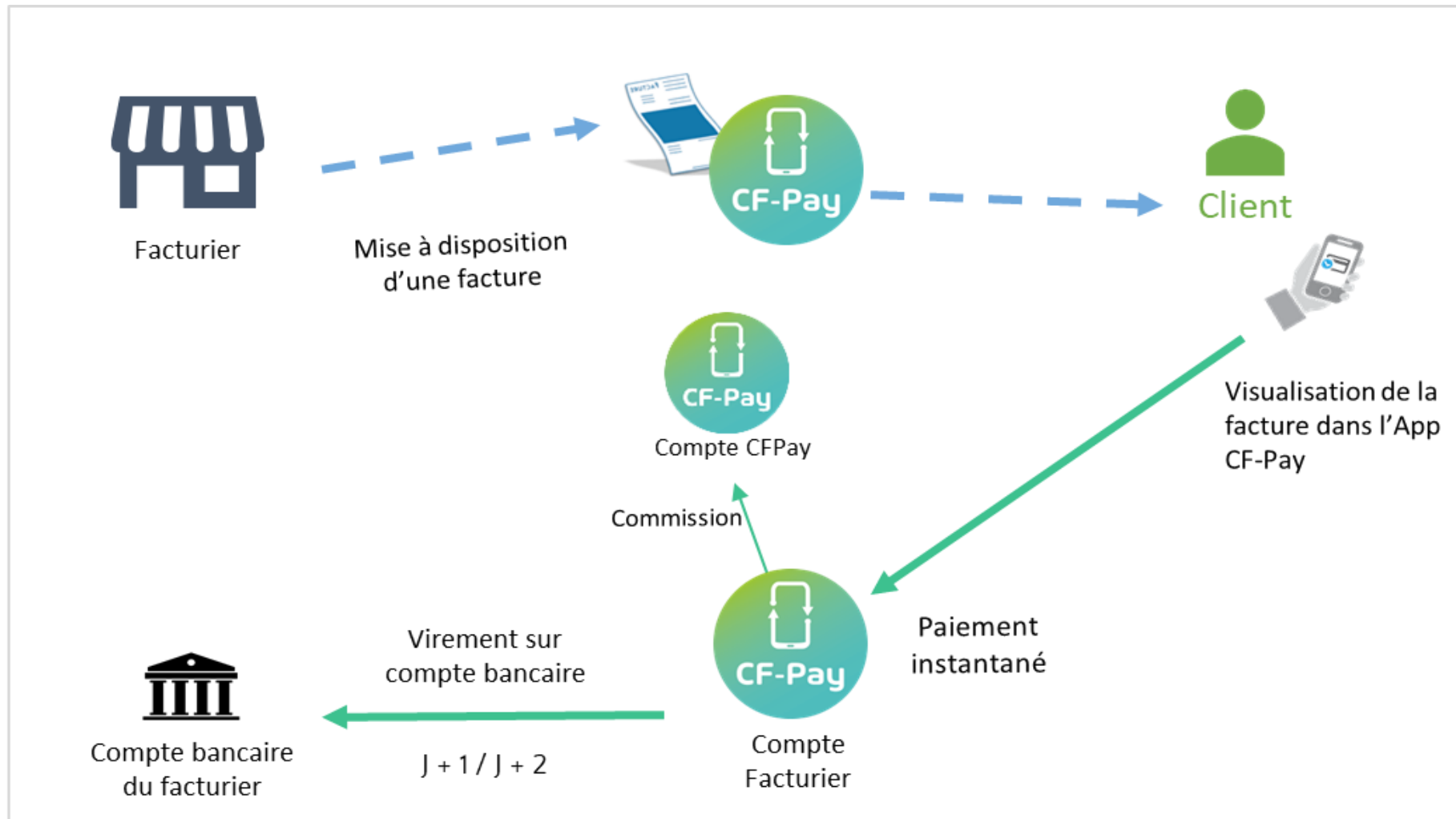


- **Offrir une solution 100% mobile et instantanée à vos clients**
- Coller aux nouveaux usages des clients plus jeunes

MODALITÉS TECHNIQUES DE FONCTIONNEMENT PAR FICHIER BATCH



MODALITÉS TECHNIQUES DE FONCTIONNEMENT PAR API



* La commission consiste en un pourcentage du montant collecté reversé à la CSB par le facturier



L'app
de paiement mobile

**100% locale
débarque !**

TÉLÉCHARGEZ CF-PAY



ANNEXE : CONDITIONS D'UTILISATION POUR LES CLIENTS PARTICULIERS

CONDITIONS D'UTILISATION EN FONCTION DU TYPE D'OPÉRATIONS

Solde compte max	Montant max de déchargement sur un compte bancaire	Montant max de transfert à un autre compte CFPay	Cumul max de débit sur 30 jours glissants	Seuil cumulé des opérations
70 000 XPF	50 000 XPF par opération	6 000 XPF par opération	70 000 XPF	70 000 XPF par mois

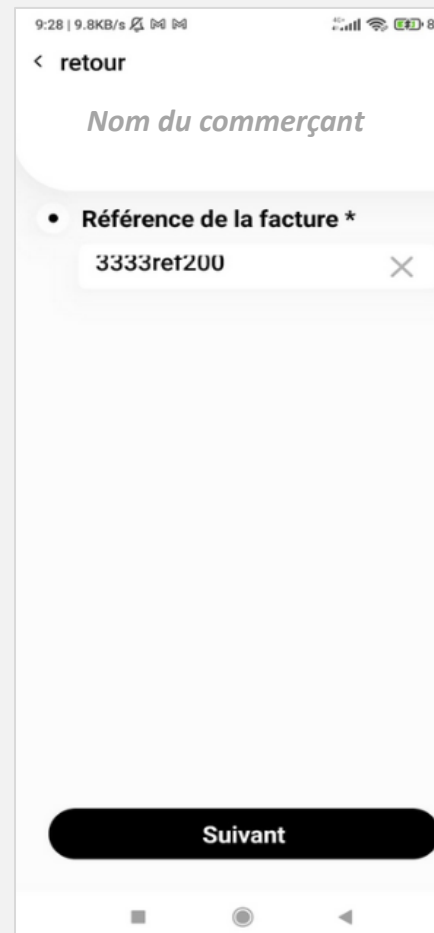
ANNEXE : MODALITÉS DE FONCTIONNEMENT POUR LES COMMERÇANTS

Nombre de transactions encaissables par le commerçant	Illimité
Montant minimal par paiement unitaire	1 XPF
Montant maximal par paiement unitaire	50.000 XPF (avec une limitation du solde du wallet client à 70.000 XPF sur 30 jours consécutifs)
Limite de réception de paiement pour un commerçant	Pas de limite

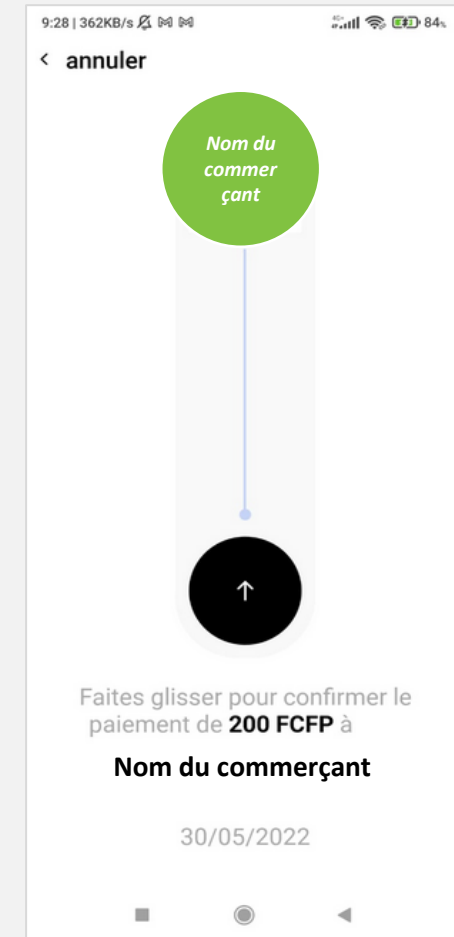
ANNEXE : EXEMPLE DE PARCOURS CLIENT POUR LE RÈGLEMENT D'UNE FACTURE



Le client choisit le facturier dont il souhaite régler la facture dans le menu « Mes services » en sélectionnant la catégorie souhaitée

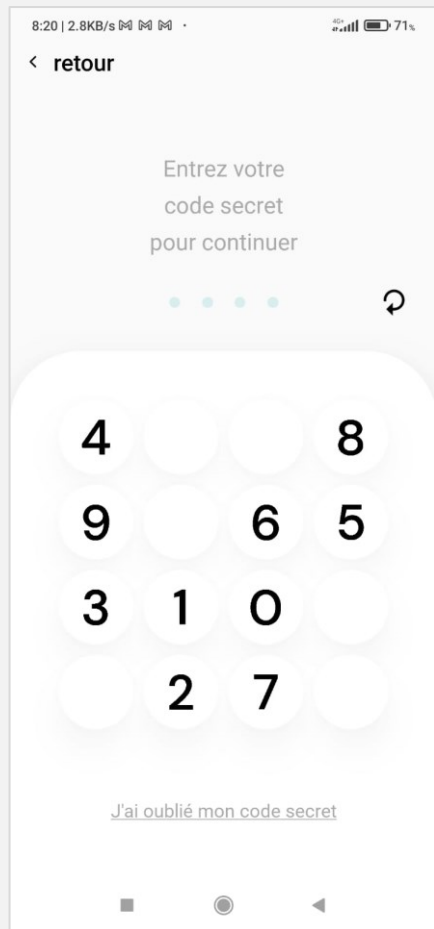


Le client doit saisir ensuite la référence de la facture à payer

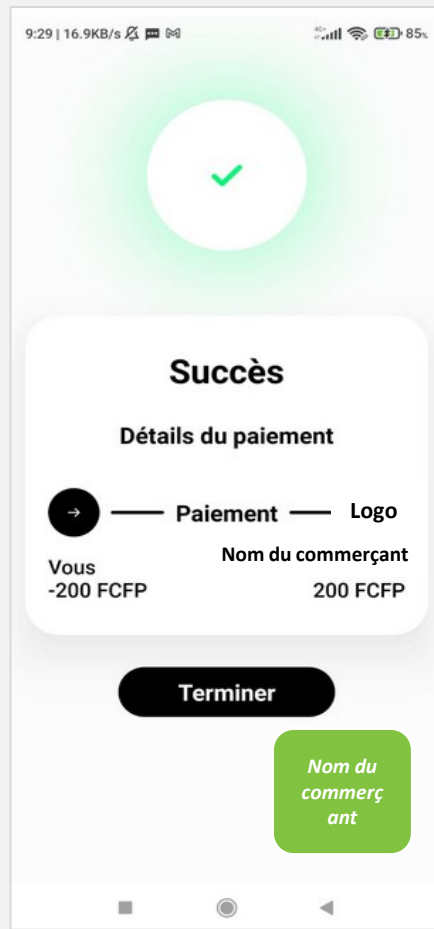


Après vérification par CF-Pay de la référence facture, le client est invité à valider son paiement

ANNEXE : EXEMPLE DE PARCOURS CLIENT POUR LE RÈGLEMENT D'UNE FACTURE



Le client saisit son code confidentiel



Il est informé du succès de son opération



Il reçoit une confirmation via une notification sur son smartphone



L'opération réalisée est visible dans l'historique de ses transactions directement dans CF-Pay